

TILSTANDSRAPPORT

Lokation	E/F Fajancehaven (1) 2000 Frederiksberg	Dato	14-03-2022		
Kunde	E/F Fajancehaven	GPS Lat	55,67850571510	Long	12,52376116263
SAPnr/VHA	40000390	Montør	RBMT		
Kommentar					

Ved spørgsmål eller anden kontakt, benyt venligst service-dk@grundfos.com eller telefon 87505056

PUMPEBRØND

STAMDATA		
1	Brønd nr	1
2	Grundfos nr	
3	Ekstra montør	JLJE
4	Styringstype	LCD108
5	Adresse	Porcelænshaven 5A
6	Placering Brønd	I P-dæk 3
7	Placering styring	Ved brønd

BRØND		
8	Kontrol af rør installation	OK
9	Kontrol af aflejringer	OK
10	Kontrol af afspærrings og kontraventiler	OK
11	Kontrol generelt.(ydre skader, dæksler mm.)	OK

STYRING		
12	Kontrol af forbindelser i styretavle	OK
13	Kontrol af niv.afbr., transmittere og stavelekt.	OK
14	Kontrol af stop niveau	OK
15	Kontrol af start 1 niveau	OK
16	Kontrol af start 2 niveau	OK
17	Kontrol af højvands alarm niveau	OK
18	Kontrol af indstillinger og evt. justering	OK
19	Kontrol generelt.(ydre skader, tilsmudsning mm.)	OK

TILSTANDSRAPPORT

Lokation	E/F Fajancehaven (1) 2000 Frederiksberg	Dato	14-03-2022		
Kunde	E/F Fajancehaven	GPS Lat	55,67850571510	Long	12,52376116263
SAPnr/VHA	40000390	Montør	RBMT		
Kommentar					

Ved spørgsmål eller anden kontakt, benyt venligst service-dk@grundfos.com eller telefon 87505056

PUMPE - PUMPE 1

STAMDATA

20	Typebetegnelse	AP50B.50.11.3v
21	Produktnr	96004601
22	Grundfos nr	
23	Kundens ref nr	

MOTOR

24	Kontrol af motorkabel	OK
25	Kontrol af motor lejer	OK
26	Kontrol generelt. (ydre skader, tilsmudsning mm.)	OK
27	Kontrol af følere og sensorer	OK

MÅLING AF ISOLATIONSMODSTAND, -SPÆNDING OG -STRØM

28	Mellem vikling og jord (M-Ohm)	110
29	U1	410
30	U2	410
31	U3	410
32	I1	2,1
33	I2	2,1
34	I3	2,1

PUMPE

35	Kontrol af kæde og løftebøjle	OK
36	Kontrol af koblingsfod, union, clamp kobling	OK
37	Kontrol af pumpens støjniveau	OK
38	Kontrol generelt (ydre skader, tilsmudsning mm.)	OK
39	Kontrol og justering af slitage, løber og evt kniv	OK
40	Kontrol af følere og sensorer	OK

TILSTANDSRAPPORT

Lokation	E/F Fajancehaven (1) 2000 Frederiksberg	Dato	14-03-2022		
Kunde	E/F Fajancehaven	GPS Lat	55,67850571510	Long	12,52376116263
SAPnr/VHA	40000390	Montør	RBMT		
Kommentar					

Ved spørgsmål eller anden kontakt, benyt venligst service-dk@grundfos.com eller telefon 87505056

PUMPE - PUMPE 2

STAMDATA

41	Typebetegnelse	AP50B.50.11.3v
42	Produkt nr	96004601
43	Grundfos nr	
44	Kundens ref nr	

MOTOR

45	Kontrol af motorkabel	OK
46	Kontrol af motor lejer	OK
47	Kontrol generelt. (ydre skader, tilsmudsning mm.)	OK
48	Kontrol af følere og sensorer	OK

MÅLING AF ISOLATIONSMODSTAND, -SPÆNDING OG -STRØM

49	Mellem vikling og jord (M-Ohm)	20
50	U1	410
51	U2	410
52	U3	410
53	I1	2,1
54	I2	2,1
55	I3	2,1

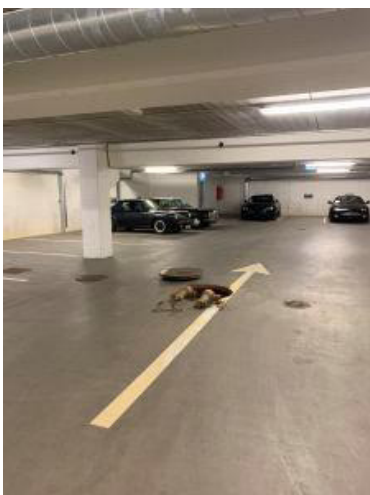
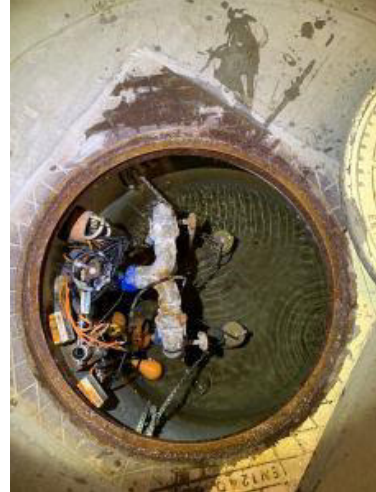
PUMPE

56	Kontrol af kæde og løftebøjle	OK
57	Kontrol af koblingsfod, union, clamp kobling	OK
58	Kontrol af pumpens støjniveau	OK
59	Kontrol generelt (ydre skader, tilsmudsning mm.)	OK
60	Kontrol og justering af slitage, løber og evt kniv	OK
61	Kontrol af følere og sensorer	OK

TILSTANDSRAPPORT

Lokation	E/F Fajancehaven (1) 2000 Frederiksberg	Dato	14-03-2022		
Kunde	E/F Fajancehaven	GPS Lat	55,67850571510	Long	12,52376116263
SAPnr/VHA	40000390	Montør	RBMT		
Kommentar					

Ved spørgsmål eller anden kontakt, benyt venligst service-dk@grundfos.com eller telefon 87505056



TILSTANDSRAPPORT

Lokation	E/F Fajancehaven (2) 2000 Frederiksberg	Dato	14-03-2022		
Kunde	E/F Fajancehaven	GPS Lat	55,67836922586	Long	12,52381300809
SAPnr/VHA	40000390	Montør	RBMT		
Kommentar					

Ved spørgsmål eller anden kontakt, benyt venligst service-dk@grundfos.com eller telefon 87505056

PUMPEBRØND

STAMDATA

62	Brønd nr	2
63	Grundfos nr	
64	Ekstra montør	JLJE
65	Styringstype	LCD108
66	Adresse	Porcelænshaven 5A
67	Placering Brønd	I skralderum 5
68	Placering styring	Ved brønd

BRØND

69	Kontrol af rør installation	OK
70	Kontrol af aflejringer	OK
71	Kontrol af afspærrings og kontraventiler	OK
72	Kontrol generelt.(ydre skader, dæksler mm.)	OK

STYRING

73	Kontrol af forbindelser i styretavle	OK
74	Kontrol af niv.afbr., transmittere og stavelekt.	OK
75	Kontrol af stop niveau	OK
76	Kontrol af start 1 niveau	OK
77	Kontrol af start 2 niveau	OK
78	Kontrol af højvands alarm niveau	OK
79	Kontrol af indstillinger og evt. justering	OK
80	Kontrol generelt.(ydre skader, tilsmudsning mm.)	OK

TILSTANDSRAPPORT

Lokation	E/F Fajancehaven (2) 2000 Frederiksberg	Dato	14-03-2022		
Kunde	E/F Fajancehaven	GPS Lat	55,67836922586	Long	12,52381300809
SAPnr/VHA	40000390	Montør	RBMT		
Kommentar					

Ved spørgsmål eller anden kontakt, benyt venligst service-dk@grundfos.com eller telefon 87505056

PUMPE - PUMPE 1

STAMDATA

81	Typebetegnelse	AP50B.50.11.3v
82	Produktnr	96004601
83	Grundfos nr	
84	Kundens ref nr	

MOTOR

85	Kontrol af motorkabel	OK
86	Kontrol af motor lejer	OK
87	Kontrol generelt. (ydre skader, tilsmudsning mm.)	OK
88	Kontrol af følere og sensorer	OK

MÅLING AF ISOLATIONSMODSTAND, -SPÆNDING OG -STRØM

89	Mellem vikling og jord (M-Ohm)	1000
90	U1	410
91	U2	410
92	U3	410
93	I1	2,0
94	I2	2,0
95	I3	2,0

PUMPE

96	Kontrol af kæde og løftebøjle	OK
97	Kontrol af koblingsfod, union, clamp kobling	OK
98	Kontrol af pumpens støjniveau	OK
99	Kontrol generelt (ydre skader, tilsmudsning mm.)	OK
100	Kontrol og justering af slitage, løber og evt kniv	OK
101	Kontrol af følere og sensorer	OK

TILSTANDSRAPPORT

Lokation	E/F Fajancehaven (2) 2000 Frederiksberg	Dato	14-03-2022		
Kunde	E/F Fajancehaven	GPS Lat	55,67836922586	Long	12,52381300809
SAPnr/VHA	40000390	Montør	RBMT		
Kommentar					

Ved spørgsmål eller anden kontakt, benyt venligst service-dk@grundfos.com eller telefon 87505056

PUMPE - PUMPE 2

STAMDATA

102	Typebetegnelse	AP50B.50.11.3v
103	Produktnr	96004601
104	Grundfos nr	
105	Kundens ref nr	

MOTOR

106	Kontrol af motorkabel	OK
107	Kontrol af motor lejer	OK
108	Kontrol generelt. (ydre skader, tilsmudsning mm.)	OK
109	Kontrol af følere og sensorer	OK

MÅLING AF ISOLATIONSMODSTAND, -SPÆNDING OG -STRØM

110	Mellem vikling og jord (M-Ohm)	200
111	U1	410
112	U2	410
113	U3	410
114	I1	2,0
115	I2	2,0
116	I3	2,0

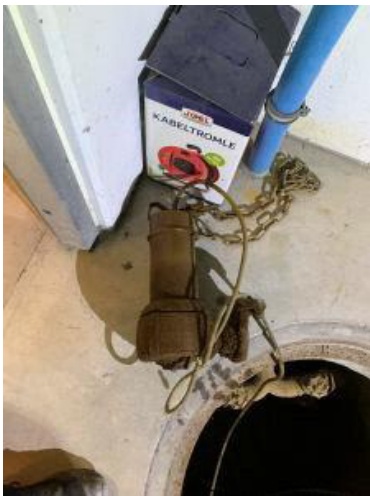
PUMPE

117	Kontrol af kæde og løftebøjle	OK
118	Kontrol af koblingsfod, union, clamp kobling	OK
119	Kontrol af pumpens støjniveau	OK
120	Kontrol generelt (ydre skader, tilsmudsning mm.)	OK
121	Kontrol og justering af slitage, løber og evt kniv	OK
122	Kontrol af følere og sensorer	OK

TILSTANDSRAPPORT

Lokation	E/F Fajancehaven (2) 2000 Frederiksberg	Dato	14-03-2022		
Kunde	E/F Fajancehaven	GPS Lat	55,67836922586	Long	12,52381300809
SAPnr/VHA	40000390	Montør	RBMT		
Kommentar					

Ved spørgsmål eller anden kontakt, benyt venligst service-dk@grundfos.com eller telefon 87505056



TILSTANDSRAPPORT

Lokation	E/F Fajancehaven (3) 2000 Frederiksberg	Dato	14-03-2022		
Kunde	E/F Fajancehaven	GPS Lat	55,67834146912	Long	12,52363844771
SAPnr/VHA	40000390	Montør	RBMT		
Kommentar	Bil holdt på brønd dæksel så brønd er kun kontrolleret i styreskab				

Ved spørgsmål eller anden kontakt, benyt venligst service-dk@grundfos.com eller telefon 87505056

PUMPEBRØND

STAMDATA

123	Brønd nr	3
124	Grundfos nr	
125	Ekstra montør	JLJE
126	Styringstype	LCD108
127	Adresse	Porcelæns haven 5A
128	Placering Brønd	I P-dæk 3
129	Placering styring	Ved brønd

BRØND

130	Kontrol af afspærrings og kontraventiler	OK
131	Kontrol generelt.(ydre skader, dæksler mm.)	OK

STYRING

132	Kontrol af forbindelser i styretavle	OK
133	Kontrol af indstillinger og evt. justering	OK
134	Kontrol generelt.(ydre skader, tilsmudsning mm.)	OK

TILSTANDSRAPPORT

Lokation	E/F Fajancehaven (3) 2000 Frederiksberg	Dato	14-03-2022		
Kunde	E/F Fajancehaven	GPS Lat	55,67834146912	Long	12,52363844771
SAPnr/VHA	40000390	Montør	RBMT		
Kommentar	Bil holdt på brønd dæksel så brønd er kun kontrolleret i styreskab				

Ved spørgsmål eller anden kontakt, benyt venligst service-dk@grundfos.com eller telefon 87505056

PUMPE - PUMPE 1

STAMDATA

135	Typebetegnelse	SEV100.100.40.ex.4.51
136	Produktnr	96047929
137	Grundfos nr	
138	Kundens ref nr	

MOTOR

139	Kontrol af motorkabel	OK
140	Kontrol af motor lejer	OK
141	Kontrol generelt. (ydre skader, tilsmudsning mm.)	OK
142	Kontrol af følere og sensorer	OK

MÅLING AF ISOLATIONSMODSTAND, -SPÆNDING OG -STRØM

143	Mellem vikling og jord (M-Ohm)	2000
144	U1	408
145	U2	408
146	U3	408

PUMPE

147	Kontrol af pumpens støjniveau	OK
148	Kontrol generelt (ydre skader, tilsmudsning mm.)	OK
149	Kontrol og justering af slitage, løber og evt kniv	OK
150	Kontrol af følere og sensorer	OK

TILSTANDSRAPPORT

Lokation	E/F Fajancehaven (3) 2000 Frederiksberg	Dato	14-03-2022		
Kunde	E/F Fajancehaven	GPS Lat	55,67834146912	Long	12,52363844771
SAPnr/VHA	40000390	Montør	RBMT		
Kommentar	Bil holdt på brønd dæksel så brønd er kun kontrolleret i styreskab				

Ved spørgsmål eller anden kontakt, benyt venligst service-dk@grundfos.com eller telefon 87505056

PUMPE - PUMPE 2

STAMDATA

151	Typebetegnelse	SEV100.100.40.ex.4.51
152	Produktnr	96047929
153	Grundfos nr	
154	Kundens ref nr	

MOTOR

155	Kontrol af motorkabel	OK
156	Kontrol af motor lejer	OK
157	Kontrol generelt. (ydre skader, tilsmudsning mm.)	OK
158	Kontrol af følere og sensorer	OK

MÅLING AF ISOLATIONSMODSTAND, -SPÆNDING OG -STRØM

159	Mellem vikling og jord (M-Ohm)	2000
160	U1	408
161	U2	408
162	U3	408

PUMPE

163	Kontrol af pumpens støjniveau	OK
164	Kontrol generelt (ydre skader, tilsmudsning mm.)	OK
165	Kontrol og justering af slitage, løber og evt kniv	OK
166	Kontrol af følere og sensorer	OK

TILSTANDSRAPPORT

Lokation	E/F Fajancehaven (3) 2000 Frederiksberg	Dato	14-03-2022		
Kunde	E/F Fajancehaven	GPS Lat	55,67834146912	Long	12,52363844771
SAPnr/VHA	40000390	Montør	RBMT		
Kommentar	Bil holdt på brønd dæksel så brønd er kun kontrolleret i styreskab				

Ved spørgsmål eller anden kontakt, benyt venligst service-dk@grundfos.com eller telefon 87505056

